



АДМИНИСТРАЦИЯ ГОРОДА ПЕРМИ
ДЕПАРТАМЕНТ ЗЕМЕЛЬНЫХ ОТНОШЕНИЙ

Сибирская ул., д. 15, Пермь, 614000, тел. (342) 212-46-78, факс 212-41-51
e-mail: dzo@gorodperm.ru, http://www.gorodperm.ru

РАЗРЕШЕНИЕ
на размещение объекта
№ 21-01-44-1192 от 11 АВГ 2022

Департамент земельных отношений Администрации города Перми в соответствии с пунктом 3 ст. 39.36 Земельного кодекса Российской Федерации, Положением о порядке и условиях размещения объектов на землях или земельных участках, находящихся в государственной или муниципальной собственности, на территории Пермского края без предоставления земельных участков и установления сервитутов, публичного сервитута, утвержденным Постановлением Правительства Пермского края от 22 июля 2015 г. № 478-п, заявлением от 01 августа 2022 г. № 21-01-07П-8327

разрешает Арефьевой Валентине

размещение объекта: проезды, в том числе вдольтрассовые, и подъездные дороги, для размещения которых не требуется разрешения на строительство

на землях: государственная собственность на которые не разграничена

местоположение: Пермский край, г. Пермь, Орджоникидзевский район, ул. Верхнеудинская

разрешение выдано на срок: 11 месяцев

Дополнительные условия размещения:

Территория, согласно схеме, расположена в зонах с особыми условиями использования территорий: охранный зона объектов электросетевого хозяйства, приаэродромная территория аэродрома аэропорта Большое Савино.

Арефьева В.А.:

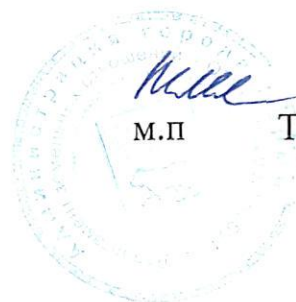
1. Соблюдать Правила охраны электрических сетей, установленные постановлением Правительства Российской Федерации от 24 февраля 2009 г. № 160 «О порядке установления охранных зон объектов электросетевого хозяйства и особых условий использования земельных участков, расположенных в границах таких зон»;

2. Соблюдать правила охранных зон воздушного пространства, установленные постановлением Правительства Российской Федерации от 11 марта 2010 г. № 138 «Об утверждении Федеральных правил использования воздушного пространства Российской Федерации»;

3. Соблюдать Правила благоустройства территории города Перми, утвержденные решением Пермской городской Думы от 15 декабря 2020 г № 277 «Об утверждении Правил благоустройства территории города Перми».

Приложение: схема предполагаемых к использованию земель или части земельного участка (на 1 л. в 1 экз.)

Начальник департамента земельных
отношений администрации города Перми



Т.М. Мехоношина

СХЕМА

предполагаемых к использованию земель или части земельного участка

Объект: Проезд к земельному участку с кадастровым номером 59:01:3812931:67, расположенному по адресу: Пермский край, г. Пермь, ул. Верхнеудинская

Местоположение: Пермский край, г. Пермь, ул. Верхнеудинская

Площадь земель: 291 м²

Категория земель: земли населенных пунктов

Вид разрешенного использования: Проезд к земельному участку с кадастровым номером 59:01:3812931:67, расположенному по адресу: Пермский край, г. Пермь, ул. Верхнеудинская

Условный номер земельного участка - :3У1

Обозначение характерных точек границ	Координаты, м	
	X	Y
1	2	3
1	526417.96	2241360.57
2	526419.02	2241359.33
3	526421.86	2241361.81
4	526434.63	2241372.54
5	526439.53	2241377.52
н1	526429.48	2241388.46
н2	526409.08	2241370.35
н3	526411.08	2241368.00
6	526426.19	2241381.35
7	526430.16	2241376.86
н4	526415.31	2241363.71

Описание границ смежных землепользователей:

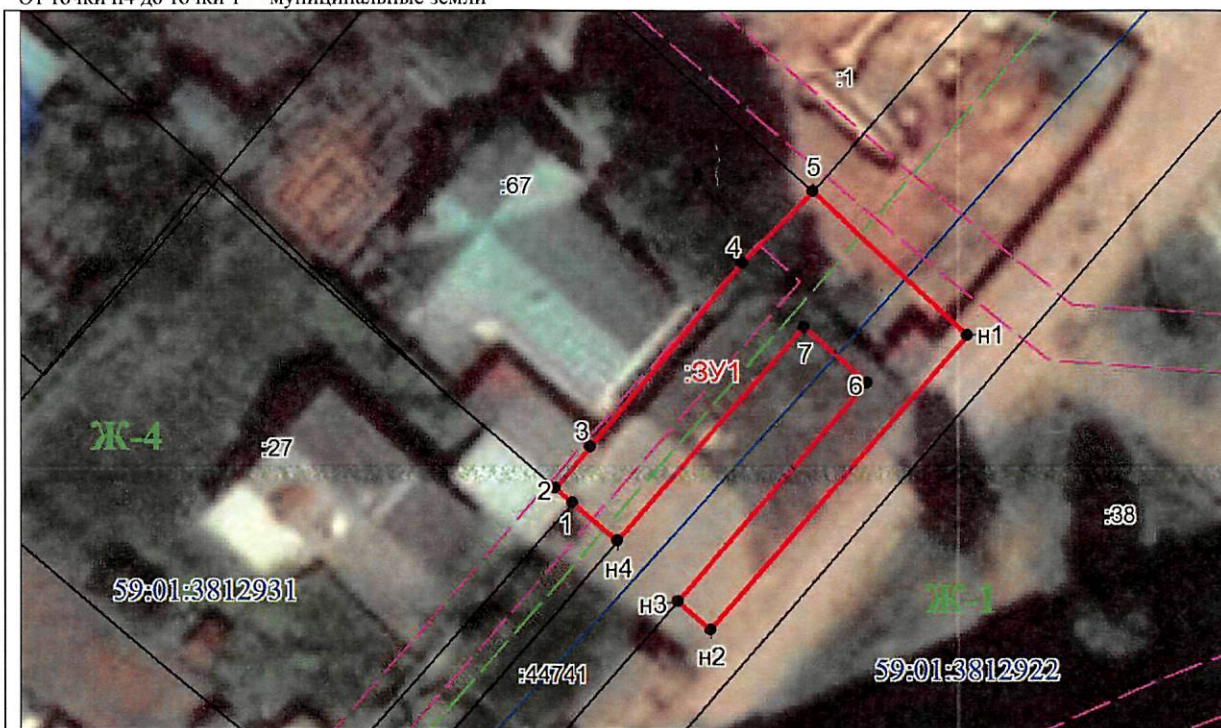
От точки 1 до точки 2 – земельный участок с кадастровым номером 59:01:3812931:27

От точки 2 до точки 5 – земельный участок с кадастровым номером 59:01:3812931:67

От точки 5 до точки н3 – муниципальные земли

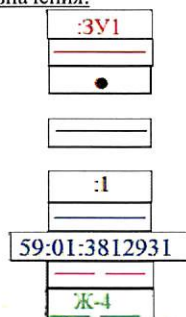
От точки н3 до точки н4 – земельный участок с кадастровым номером 59:01:0000000:44741

От точки н4 до точки 1 – муниципальные земли



Масштаб 1:500

Условные обозначения:



Обозначение земельного участка

Границы земель, предполагаемых к использованию

Характерная точка границы, сведения о которой позволяют

однозначно определить ее положение на местности

Существующая часть границы, имеющиеся в ЕГРН сведения о которой

достаточны для определения ее местоположения

Кадастровый номер земельного участка

Граница кадастрового квартала

Обозначение кадастрового квартала

Граница охранный зоны

Граница и обозначение территориальной зоны

Заявитель

В.А.Александров Александров В.А.
(подпись, расшифровка подписи)